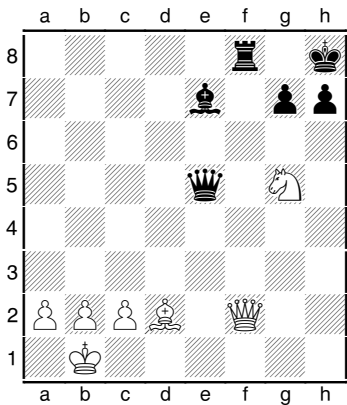
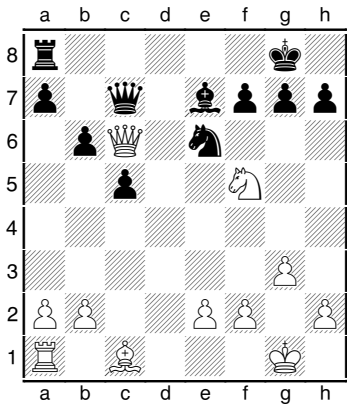


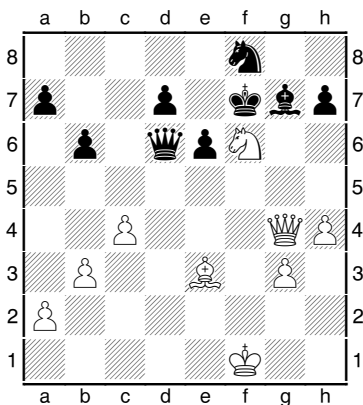
Wie kann Weiß am Zug gewinnen?
(1 Punkt)



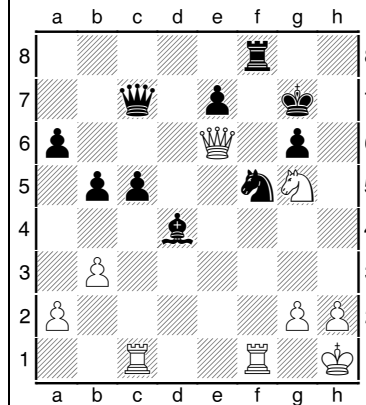
Wie gewinnt Weiß am Zug? (1 Punkt)



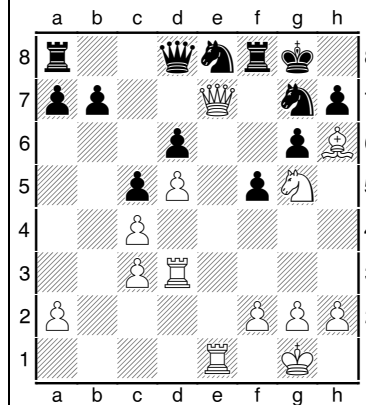
Was passiert, wenn Schwarz (am Zug) die weiße Dame schlägt? Was geschieht auf Dd8? (2 Punkte)



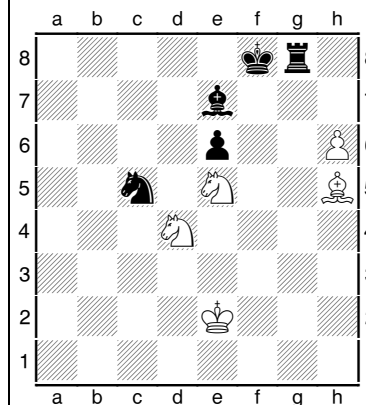
Noch ist keine Gabel direkt möglich.
Wie kann Weiß am Zug eine Gabel ermöglichen? (2 Pkt.)



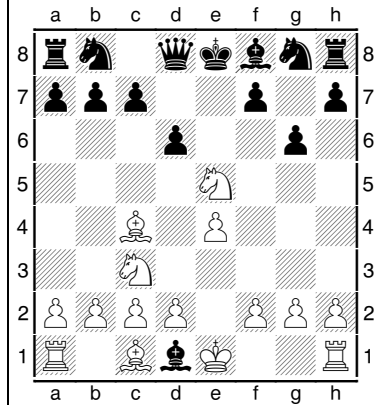
Wie gewinnt Weiß am Zug? (3 Pkt.)
Bonus: Wie gewinnt Schwarz nach 1.Se4? (Diesmal ohne Hilfe des Springers) ? (4 Pkt.)



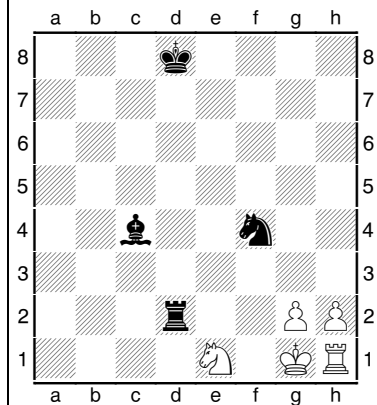
Wieder muß Weiß (am Zug) erst den König auf ein ungünstiges Feld locken, um die Gabel zu ermöglichen. (3 Pkt.)



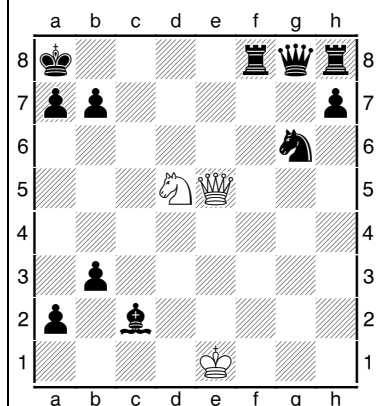
Weiß setzt in zwei Zügen Matt.
(2 Pkt.)



Weiß hatte gerade den Bauern auf e5 mit dem Springer geschlagen und Schwarz schlug daraufhin mit seinem Läufer (der den Springer eigentlich fesselte) die Dame. Hatte Weiß einfach nur die Dame eingestellt? Was spielte Weiß am Zug? (3 Pkt.)



Matt in 2, Schwarz am Zug. Tip: Welche Felder hat der König noch? Welche Figur kann König und Fluchtfeld gleichzeitig angreifen? Wie kann man dies ermöglichen? (4 Pkt.)



Matt in 4.
Tip: Es ist ein „ersticktes“ Matt und die Züge sind jeweils mit Schachgebot, da Schwarz sonst zum Beispiel auf a1 sich eine Dame holt und gewinnt.
(5 Pkt.)